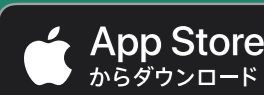




JA共済アプリ ご登録ガイド



はじめに、左のQRコードを読み取って
App Store・Google Playから
「JA共済アプリ」をインストールしてください。
JA共済アプリ 各ストアから検索も可能です。

Tips JA共済アプリはWebマイページに登録いただくことで、より便利にご利用いただけます。

新規登録方法

初めてご利用の方はこちらから



インストールしたJA共済アプリを立ち上げ「JA共済IDを新規登録」を選択



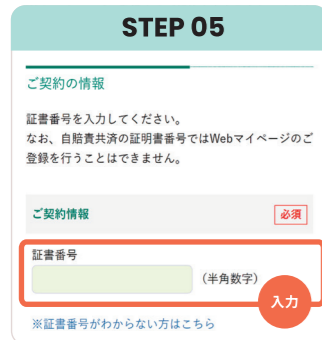
JA共済IDとして登録するメールアドレスを入力



入力したメールアドレスに届いた認証コードを入力



パスワードを設定し、利用規約に同意して「新規登録」を選択。その後、「次へ」を選択（JA共済ID登録が完了）



Webマイページの登録のため、ご契約の証書番号を入力



ご契約者情報など各項目を入力・確認して「登録」を選択



ご登録完了画面で「完了」または「閉じる」を選択



JA共済アプリを利用開始

ログイン方法

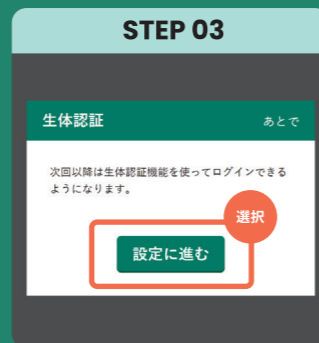
Webマイページご登録済みの方はこちらから



インストールしたJA共済アプリを立ち上げ「ログイン」を選択



JA共済IDとして登録済みのメールアドレス・パスワードを入力してログイン



生体認証を設定することで、次回から入力の手間なくログイン可能

皆さまの声をもとに、より使いやすく
リニューアルしました!

安心を、いつでも手元に。 JA共済アプリ

窓口に行かずに、契約内容の確認や
安心のサポートを受けられます。



お問い合わせ先

安心ポイント

1

ふと気になった時や手続きのタイミングでも 契約情報やシーンごとの保障がわかる



契約情報がいつでも 確認できます

保障内容や共済掛金など
各契約情報をチェックすることが
できます。

シーンごとの保障が わかります

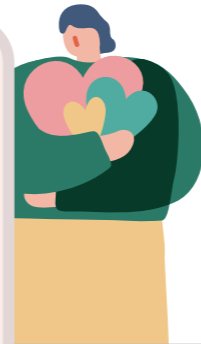
病気や災害といった代表的な
シーンごとに、ご契約中の共済の
保障内容を確認できます。



安心ポイント

2

急なくるまの事故・故障や入院の時に もしもの時も、迷わず連絡できる



迷わず、間違えず 連絡できます

入院や手術、いへの被災、
くるまの事故や故障など、
共済を必要とする時にJAに
スムーズに連絡できます。

次にやるべきことが わかります

事故などでパニック状態の時でも、
やるべきことがわかり
安心できます。



安心ポイント

3

災害へのそなえとして 防災対策も災害時もサポートが受けられる



災害に対して役立つ 情報が確認できます

災害時に、地域の災害情報や避難
場所、必要な避難道具をご案内
します。日頃の防災対策等に
役立てることもできます。

共済金請求の相談が はじめられます

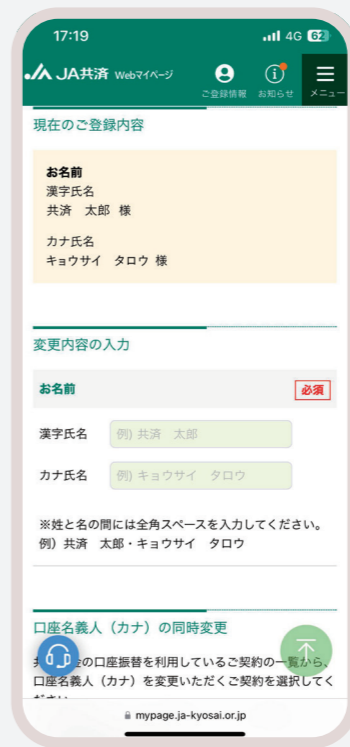
万が一被災した場合も、すぐに
対象となりうる共済が確認でき、
共済証書が手元になくても、
相談がはじめられます。



安心ポイント

4

窓口に行かなくてもスマホで 住所変更や継続手続きができる



いつでも手続きが はじめられます

生体認証でスムーズにログインできます。
住所変更や自動車共済の継続手続き
などJA共済アプリからいつでもお手続き
できます。

